

SCHEDA TECNICA DEGRASSATORI con setti trappola

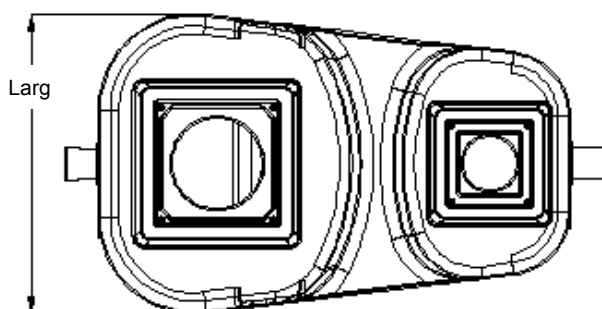
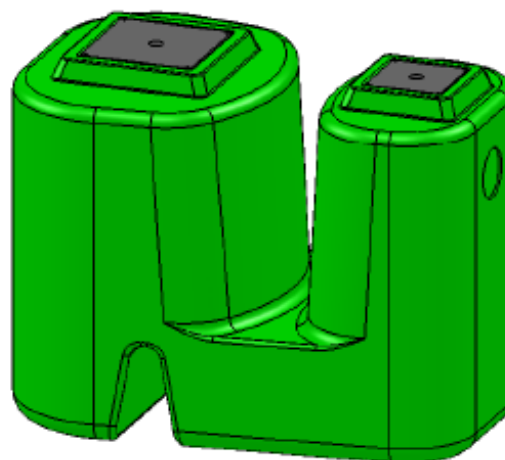
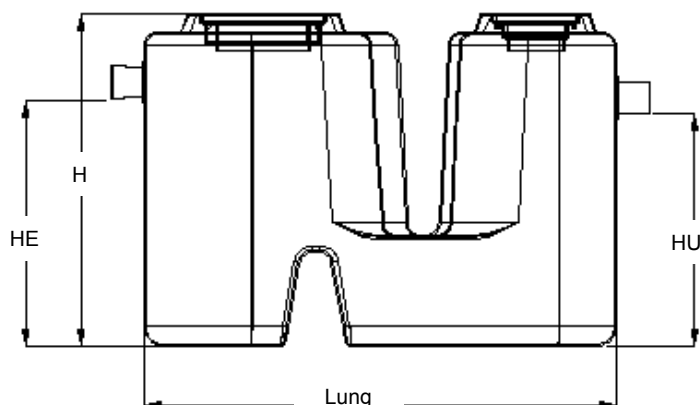
Materiale: contenitore corrugato a struttura bicamerale, in monoblocco di polietilene lineare ad alta densità (LLDPE), con tronchetto di entrata e uscita in PVC. **Dimensionati e certificati secondo la norma UNI-EN 1825-1**, per garantire un tempo di ritenzione superiore a quattro minuti per la portata massima e maggiore di quindici minuti per la portata media giornaliera.

Funzione: la degrassatura è un pretrattamento fisico di separazione degli oli, delle schiume, dei grassi, dei sedimenti pesanti, e di tutte le sostanze che hanno peso specifico inferiore a quello del liquame.

La struttura con setti separatori della vasca è tale da suddividere il volume in due camere separate: la prima camera di separazione nella quale avviene la separazione e l'accumulo dei grassi e del materiale sedimentato, la seconda di calma nella quale viene pescato il refluo chiarificato.

Uso e manutenzione: le sostanze rimosse per flottazione, accumulandosi sulla superficie del degrassatore, costituiscono una crosta superficiale, mentre i solidi più pesanti depositandosi sul fondo formano un accumulo di fanghi putrescibili. E' utile prevedere **interventi di spurgo** una eccessiva presenza di fanghi nel degrassatore può provocare sviluppo di condizioni settiche con rilascio di emissioni maleodoranti, in particolare nel periodo estivo. Per quanto detto, si consiglia di contattare personale competente che provveda alla rimozione del cappello superficiale e dei sedimenti di fondo, facendo particolare attenzione ai sedimenti che potrebbero ostruire le sezioni di ingresso ed uscita del liquame. La frequenza degli interventi dipende dal carico di grassi, oli e solidi sedimentabili presenti nello scarico, si consiglia, comunque, di ispezionare la camera di separazione ogni uno/due mesi.

Installazione: seguire scrupolosamente le "MODALITA' D'INTERRO" fornite da Di Camillo Serbatoi.



Articolo	Lung. mm	Larg. mm	H mm	HE mm	HU mm	Ø E/U mm	Tappi	Prolunghe	Vol. utile lt	Vol. grassi lt	Vol. sedimenti lt	NS	AE
NDD200	1000	635	675	490	440	100	CC255-CC130	su richiesta	205	30	50	0,5	10
NDD300	1100	700	775	585	535	100	CC255-CC130	su richiesta	303	40	80	0,7	15
NDD400	1150	750	890	695	645	100	CC255-CC130	su richiesta	409	55	110	1	20

A.E.= abitanti equivalenti: H = altezza contenitore; HE = altezza entrata; HU = altezza uscita;
 ØE/U = diametro entrata/uscita; NS = portata limite (l/s).

CERTIFICAZIONE DI CONFORMITA'

DEGRASSATORE con setti trappola DI CAMILLO SERBATOI

Con la presente dichiariamo che i degrassatori DI CAMILLO SERBATOI con setti trappola sono dimensionati e certificati come da scheda tecnica per scarichi civili, secondo la Norma **UNI-EN 1825-1** da utilizzarsi per scarichi di acque grigie domestiche o assimilabili per il numero di abitanti equivalenti specificato.

Tale garanzia è valida a condizione che l'impianto sia mantenuto in condizione di regolare esercizio e manutenzione e siano rispettate le modalità di messa in opera (vedi istruzioni per l'interro) declinando ogni responsabilità in caso di errato montaggio o manomissione.

Il presente certificato non costituisce autorizzazione allo scarico che andrà inoltrata all'autorità competente la quale potrebbe stabilire requisiti dimensionali più restrittivi.

